



“Motorrijden is niet gevaarlijk, maar je kunt wel gevaarlijk motorrijden”

### Cijfers, feiten en wetenswaardigheid

De mate van Risico in het verkeer wordt bepaald door de Kans dat je bij een ongeval betrokken raakt en het Gevolg daarvan:

**Formule: Risico = Kans x Gevolg**

- 50% van de ongevallen gebeuren binnen de bebouwde kom
- 25% zijn eenzijdig, 75% met andere verkeersdeelnemers, hier was bij 60% de auto botspartner

#### Invloed van snelheid:

Binnen bebouwde kom:

- 50% reed harder dan 50 km/u
- 15% reed harder dan 100 km/u

Buiten bebouwde kom

- 40% reed harder dan 80 km/u

#### Invloed van zien en gezien worden:

- 70% automobilisten heeft motor niet gezien
- 70% motorrijders heeft auto wel gezien (vraag: waarom ondernam de motorrijder hier geen actie?)



#### Risico minimaliseren door:

- Realistisch zijn in het doen van aannames over te verwachten gedrag van ander verkeer
- Snelheid aanpassen aan situatie (verminderen of vermeerderen)
- Positie aanpassen aan situatie (midden veilige ruimte, ruimtekussen, in lengte en/of breedte)



#### Tips voor preventief en vlot rijden

- Bewust zijn van (mogelijke) risico's
- Herkennen van risicovolle situaties in het verkeer
- Analyse en waardebeoordeling van risico, moet ik er iets mee?
- Vertaling naar aangepast rijgedrag

## Meest voorkomende risicovolle situaties voor motorrijders:

Kruispunten 36 %

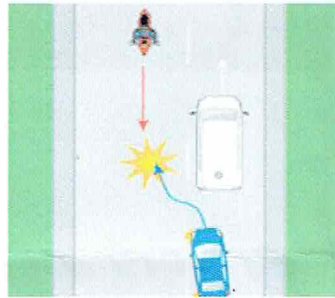
van rechts 18 %  
van links 9 %  
uitrit 9 %



Afdekongevallen 31 %



Onderling inhalende  
tegenliggers 2,4 %



Bochten 4 %



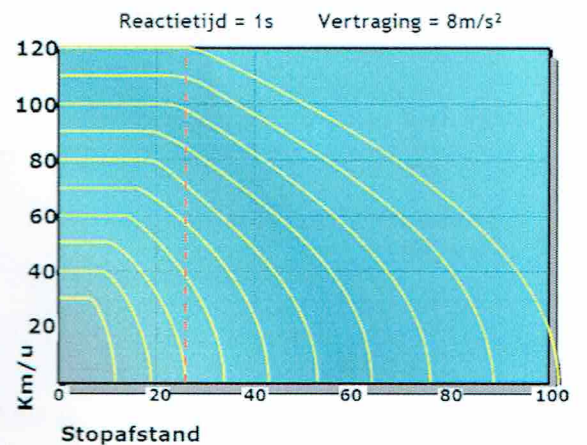
Kerende voorligger  
5,6 %



Linksafslaande  
voorligger tijdens  
inhalen 5 %



Linksafslaande  
tegenligger 11 %  
bijna altijd dodelijk



N.B.: als je alle percentages bij elkaar optelt kom je hoger uit dan 100 %, dat komt omdat eenzelfde ongeval in meerdere categorieën kan vallen.